



LOKUM

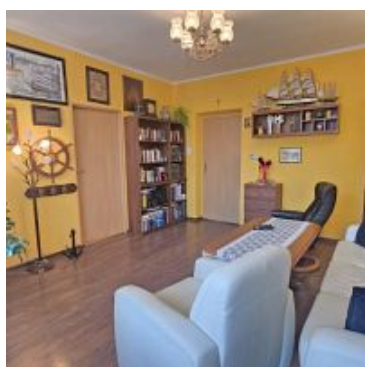
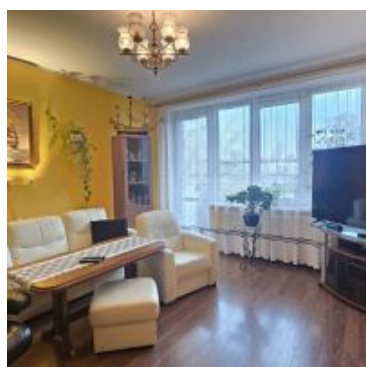
Lokum
Klonowica 4
787-630-400
biuro@nlokum.pl

MIESZKANIE NA SPRZEDAŻ

liczba pokoi: 3, pow. całkowita: 66,00 m²,

Jelenia Góra

Cena **475 000** zł



Biuro Nieruchomości Lokum prezentuje na sprzedaż przestronne i dobrze utrzymane mieszkanie 3-pokojowe zlokalizowane na Osiedlu Robotniczym w Jeleniej Górze.

To idealna propozycja dla osób poszukujących komfortowego mieszkania w bliskiej odległości od centrum, w spokojnej okolicy z pełną infrastrukturą.

Atuty nieruchomości:

Lokalizacja:

Osiedle Robotnicze - ceniona lokalizacja w Jeleniej Górze, z doskonałym dostępem do komunikacji miejskiej, sklepów, szkół i innych udogodnień.

Budynek:

Blok z lat 60-tych XX wieku, zbudowany z solidnej cegły.

Powierzchnia:

Powierzchnia całkowita: ok. 68 m².

Powierzchnia użytkowa: 62,57 m².

Rozkład pomieszczeń

- * 3 pokoje, w tym Salon ok. 16 m² z balkonem - idealne miejsce do relaksu.
- * Ustawna kuchnia z oknem, oddzielna - funkcjonalne rozwiązanie. (meble, kuchenka gazowa, lodówka.)
- * Łazienka.
- * Przedpokój.
- * Pomieszczenie gospodarcze.

Standard wykończenia:

Okna plastikowe - zapewniające dobrą izolację cieplną i akustyczną.

Panele i płytki na podłogach - łatwe w utrzymaniu czystości.

Łazienka i przedpokój po remoncie 3 lata temu.

Ogrzewanie:

2-funkcyjny piec gazowy marki Vaillant (po wymianie pompy).

Dodatkowe atuty:

Łazienka w pełni wyposażona z kabiną prysznicową.

Pomieszczenie gospodarcze - dodatkowa przestrzeń do przechowywania.

Piwnica ok. 5 m² przynależna do mieszkania - idealna na przechowywanie rzeczy.

Ogólnodostępny strych w budynku.

Parking przy budynku, oznaczony dla mieszkańców.

Piętro:

1 piętro - wygoda i łatwy dostęp.

Czynsz miesięczny: 390 zł (w tym fundusz remontowy).

Cena: 475 000 zł

To doskonała propozycja dla osób ceniących sobie komfort, funkcjonalność i dobrą lokalizację.

Zapraszamy do kontaktu i prezentacji!

Tel: 664 820 774



LOKUM

Lokum
Klonowica 4
787-630-400
biuro@nlokum.pl

Symbol	1532/NLK/MS	Rozkład mieszkania	DWUSTRONNE
Stan budynku	DOBRY	Rodzaj nieruchomości	MIESZKANIE
Rodzaj transakcji	SPRZEDAŻ	Status	oferta aktualna
Rodzaj rynku	WTÓRNY	Cena	475 000, 00 PLN
Stara cena	499 000, 00 PLN	Kraj	POLSKA
Województwo	DOLNOŚLĄSKIE	Powiat	Jelenia Góra
Gmina	Jelenia Góra	Miejscowość	Jelenia Góra
Ulica	Osiedle Robotnicze	Położenie	MIASTO
Budynki w sąsiedztwie	OSIEDLE DOMÓW WIELORODZINNYCH	Powierzchnia całkowita	66, 00 m²
Powierzchnia użytkowa	62, 57 m²	Rodzaj mieszkania	3-POKOJOWE
Rodzaj budynku	BLOK	Rok budowy	1965
Standard	BARDZO DOBRY	Konstrukcja budynku	TRADYCYJNA
Technika budowy	TRADYCYJNA	Typ kuchni	Z OKNEM, ODDZIELNA
Wyposażenie kuchni	PEŁNE	Liczba łazienek	1
Stan łazienki	BARDZO DOBRY	Wyposażenie łazienki	PEŁNE
Droga dojazdowa	GŁÓWNA DROGA	Rodzaj nawierzchni	ASFALTOWA - KOSTKA
Liczba pokoi	3	Liczba sypialni	2
Piętro	1	Ilość pięter	3
Ilość poziomów	1	Umeblowanie	NA ŻYCZENIE
Źródło c.w.	GAZOWY 2-OBIEGOWY	Ogrzewanie	C.O. GAZOWE
Podpiwniczenie /piwnica	PIWNICA	Powierzchnie piwnic	3 m²
Stan instalacji	PO WYMIANIE	Forma własności	ODRĘBNA WŁASNOŚĆ
Energia elektryczna	✓	Podłączony gaz	✓
Podłączony wodociąg	✓	Podłączona kanalizacja	✓
Rodzaj kanalizacji	MIEJSKA	Źródło wody	WODA MIEJSKA
Wentylacja	✓	Internet	✓



LOKUM

Lokum
Klonowica 4
787-630-400
biuro@nlokum.pl

Lodówka	✓	Piekarnik	✓
Kuchnia gazowa	✓	Domofon	✓
Rodzaj okien	PLASTIKOWE	Kształt dachu	PŁASKI
Poddasze	UŻYTKOWE	Rodzaj podłogi	PANELE, KAFLE
Czy jest KW	✓	Licznik prądu	✓
Wodomierz	✓	Certyfikat energetyczny	✓
Parking strzeżony	✗	Garaż	✗
Liczba miejsc parkingowych	1	Typ parkingu	NA PODJEŹDZIE
Pomieszczenie gospodarcze	✓	Balkon	✓
Ilość balkonów	1	Strych	✓
Wyposażenie łazienki (wykaz)	PRYSZNIC, UMYWALKA, LUSTRO, SZAFKA, WC, GRZEJNIK DRABINKOWY	Osobne WC	✗
Ilość piwnic	1		



Weronika Gołda

664820774
weronikagolda@wp.pl

Więcej ofert na stronie www.nlokum.pl