



LOKUM

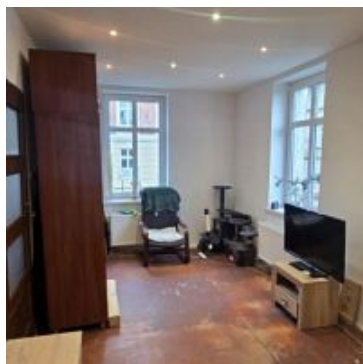
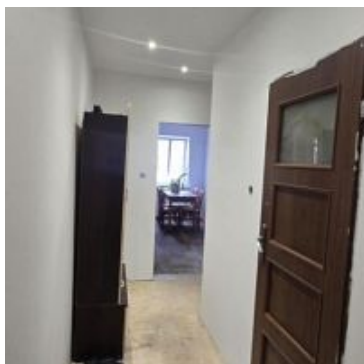
Lokum  
Klonowica 4  
787-630-400  
biuro@nlokum.pl

## MIESZKANIE NA SPRZEDAŻ

liczba pokoi: 2, pow. całkowita: 63,20 m<sup>2</sup>,

Jelenia Góra, Cieplice

Cena **270 000** zł



Biuro Nieruchomości Lokum - Twoje Drzwi do Wymarzonego M2!

Szukasz miejsca, które tętni życiem, a jednocześnie oferuje spokój i bliskość natury? Mamy dla Ciebie idealną propozycję

! Prezentujemy na sprzedaż przestronne i słoneczne mieszkanie 2-pokojowe położone w samym centrum Cieplic, przy ul. Cieplickiej - zaledwie kilka kroków od tętniącego życiem Placu Piastowskiego!

To wyjątkowa okazja, aby zamieszkać w sercu uzdrowiska, ciesząc się komfortem i możliwością personalizacji wnętrza!

Dlaczego warto wybrać to mieszkanie?

### Lokalizacja:

Zamieszkać w centrum Cieplic, w odległości spaceru od Placu Piastowskiego, parków, szkół i licznych punktów

usługowych.

Wyjątkowa komunikacja miejska ułatwi codzienne życie.

### **Przestrzeń i komfort:**

Mieszkanie o powierzchni 61 m<sup>2</sup> oferuje dużo miejsca dla Ciebie i Twoich bliskich.

Idealne dla pary, rodziny lub jako inwestycja!

### **Funkcjonalny układ:**

Jasna i przestronna kuchnia z oknem - miejsce, w którym z przyjemnością będziesz gotować.

Przestronny salon,

Sypialnia, z ekspozycją okien na południe - idealne do relaksu i odpoczynku.

Oddzielne WC - wygoda i funkcjonalność.

Łazienka z miejscem na kabinę prysznicową - stwórz swoją oazę relaksu.

Praktyczny przedpokój.

Prywatna piwnica (ok. 2,5 m<sup>2</sup>)

Dostęp do strychu - dodatkowa przestrzeń do przechowywania.

### **Z potencjałem:**

Mieszkanie w trakcie kapitalnego remontu, co daje Ci możliwość wykończenia wnętrza według własnych upodobań!

Wymienione wszystkie instalacje: wodno-kanalizacyjna, gazowa i elektryczna.

Nowe okna PCV.

### **Ściany:**

tynki i gładzie.

### **Podłogi:**

częściowo stare deski, częściowo płyta OSB - idealna baza do stworzenia wymarzonej podłogi.

Sufity obniżone.

Ogrzewanie zapewnione przez nowoczesny, 2-funkcyjny piec gazowy marki Ariston.

### **Atuty budynku:**

Kamienica z nowym dachem i wykonaną izolacją pionową - inwestycja w komfort i bezpieczeństwo.

### **Niskie koszty utrzymania:**

Czynsz miesięczny 400 zł (w tym fundusz remontowy, eksploatacyjny oraz wywóz śmieci na 1 osobę).

### **To mieszkanie to idealna propozycja dla osób, które:**

Chcą zamieszkać w wyjątkowej lokalizacji, w sercu uzdrowiska.

Cenią sobie komfort i funkcjonalność.

Chcą stworzyć wnętrze, które będzie odzwierciedleniem ich stylu i potrzeb.

Nie przegap tej okazji!

### **Oferta dostępna tylko w Biurze Nieruchomości Lokum!**

Skontaktuj się z nami już dziś, aby umówić się na prezentację i odkryć potencjał tego wyjątkowego mieszkania!


**Cena TYLKO 280 000 zł.**

**Tel: 664 820 774**



LOKUM

Lokum  
Klonowica 4  
787-630-400  
biuro@nlokum.pl

Symbol	<b>1530/NLK/MS</b>	Rozkład mieszkania	<b>JEDNOSTRONNE</b>
Rodzaj nieruchomości	<b>MIESZKANIE</b>	Rodzaj transakcji	<b>SPRZEDAŻ</b>
Status	<b>oferta aktualna</b>	Rodzaj rynku	<b>WTÓRNY</b>
Cena 	<b>270 000, 00 PLN</b>	Stara cena	<b><del>280 000, 00 PLN</del></b>
Kraj	<b>POLSKA</b>	Województwo	<b>DOLNOŚLĄSKIE</b>
Powiat	<b>Jelenia Góra</b>	Miejscowość	<b>Jelenia Góra</b>
Dzielnica - osiedle	<b>Cieplice</b>	Ulica	<b>Cieplicka</b>
Powierzchnia całkowita	<b>63, 20 m<sup>2</sup></b>	Powierzchnia użytkowa	<b>61, 00 m<sup>2</sup></b>
Rodzaj mieszkania	<b>2-POKOJOWE</b>	Rodzaj budynku	<b>KAMIENICA</b>
Typ kuchni	<b>Z OKNEM</b>	Liczba łazienek	<b>1</b>
Stan łazienki	<b>DO REMONTU</b>	Liczba WC	<b>1</b>
Droga dojazdowa	<b>GŁÓWNA DROGA</b>	Rodzaj nawierzchni	<b>ASFALTOWA - KOSTKA</b>
Liczba pokoi	<b>2</b>	Liczba sypialni	<b>1</b>
Piętro	<b>1</b>	Ilość pięter	<b>3</b>
Ilość poziomów	<b>1</b>	Umeblowanie	<b>BRAK</b>
Źródło c.w.	<b>GAZOWY 2-OBIEGOWY</b>	Ogrzewanie	<b>C.O. GAZOWE</b>
Podpiwniczenie /piwnica	<b>PIWNICA</b>	Powierzchnie piwnic	<b>2, 2 m<sup>2</sup></b>
Stan instalacji	<b>NOWA</b>	Forma własności	<b>ODRĘBNA WŁASNOŚĆ</b>
Energia elektryczna	✓	Podłączony gaz	✓
Podłączony wodociąg	✓	Podłączona kanalizacja	✓
Rodzaj kanalizacji	<b>MIEJSKA</b>	Źródło wody	<b>WODA MIEJSKA</b>
Kuchnia gazowa	✓	Domofon	✓
Kształt dachu	<b>PŁASKI</b>	Poddasze	<b>UŻYTKOWE</b>
Rodzaj podłogi	<b>DESKI</b>	Czy jest KW	✓
Licznik prądu	✓	Wodomierz	✓
Liczba miejsc parkingowych	<b>1</b>	Typ parkingu	<b>NA PODJEŹDZIE</b>



LOKUM

Lokum  
Klonowica 4  
787-630-400  
biuro@nlokum.pl

Strych	✓	Osobne WC	✓
Ilość piwnic	<b>1</b>		



Weronika Gołda

664820774  
weronikagolda@wp.pl

Więcej ofert na stronie [www.nlokum.pl](http://www.nlokum.pl)